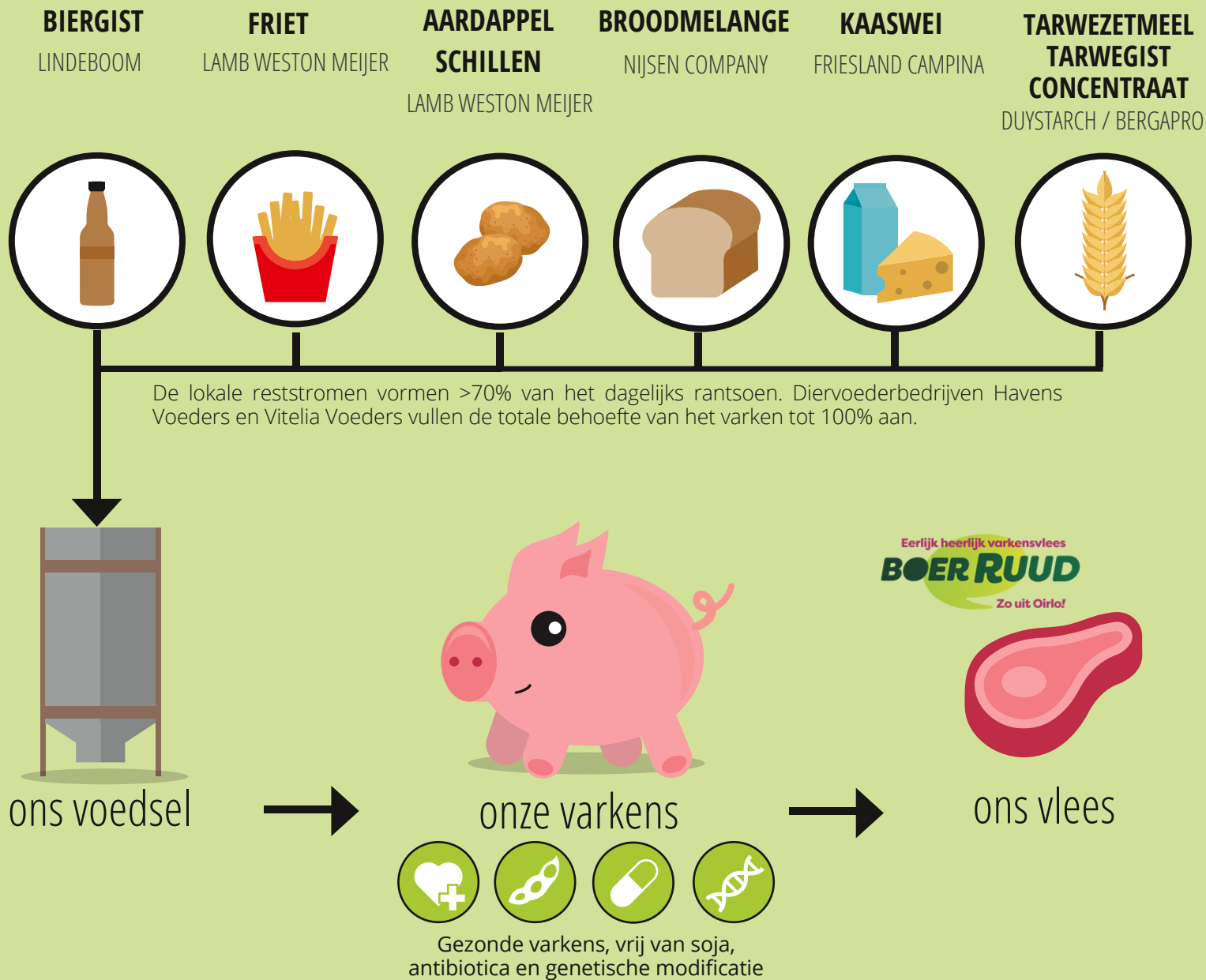


Boer Ruud

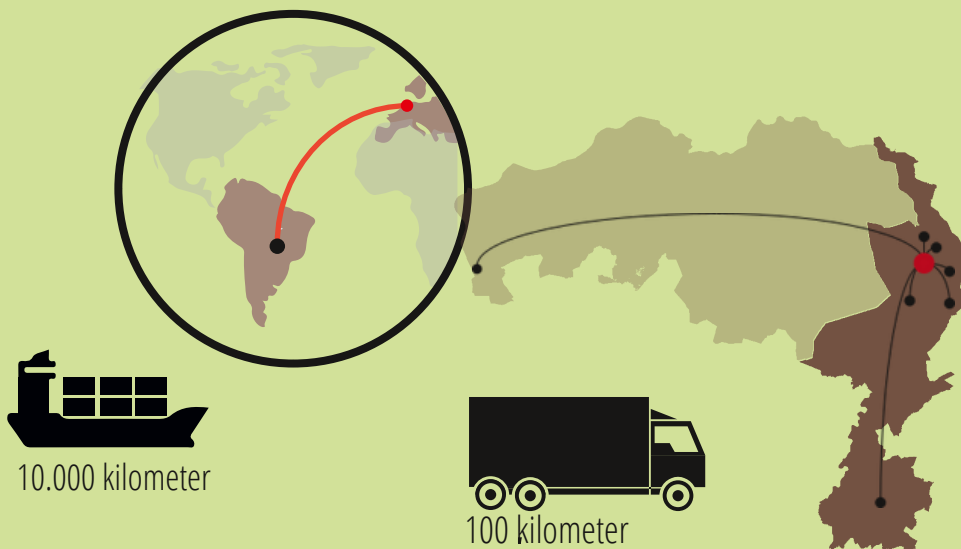
Boer Ruud staat voor een lokaal varken gevoed door de streek. We zoeken daarvoor verbinding met de regionale levensmiddelenindustrie en we werken samen met een aantal bedrijven om als collectief duurzaamheidsdoelstellingen te realiseren. Verduurzamen lukt alleen als de hele keten haar verantwoordelijkheid neemt.



TRADITIONELE KETEN VS. LOKALE KETEN BOER RUUD

Bij veel traditionele boeren bestaat een groot deel van het voedsel nog uit tarwe, gerst, mais en soja. De soja komt uit het Amazone-gebied, vervolgens moet dit getransporteerd worden naar Nederland.

Boer Ruud vervangt het gebruikelijke voedsel voor regionale restproducten, voornamelijk afkomstig uit Limburg. Hiervoor is minder transport nodig.



van Milieubelastend naar Milieuontlastend!